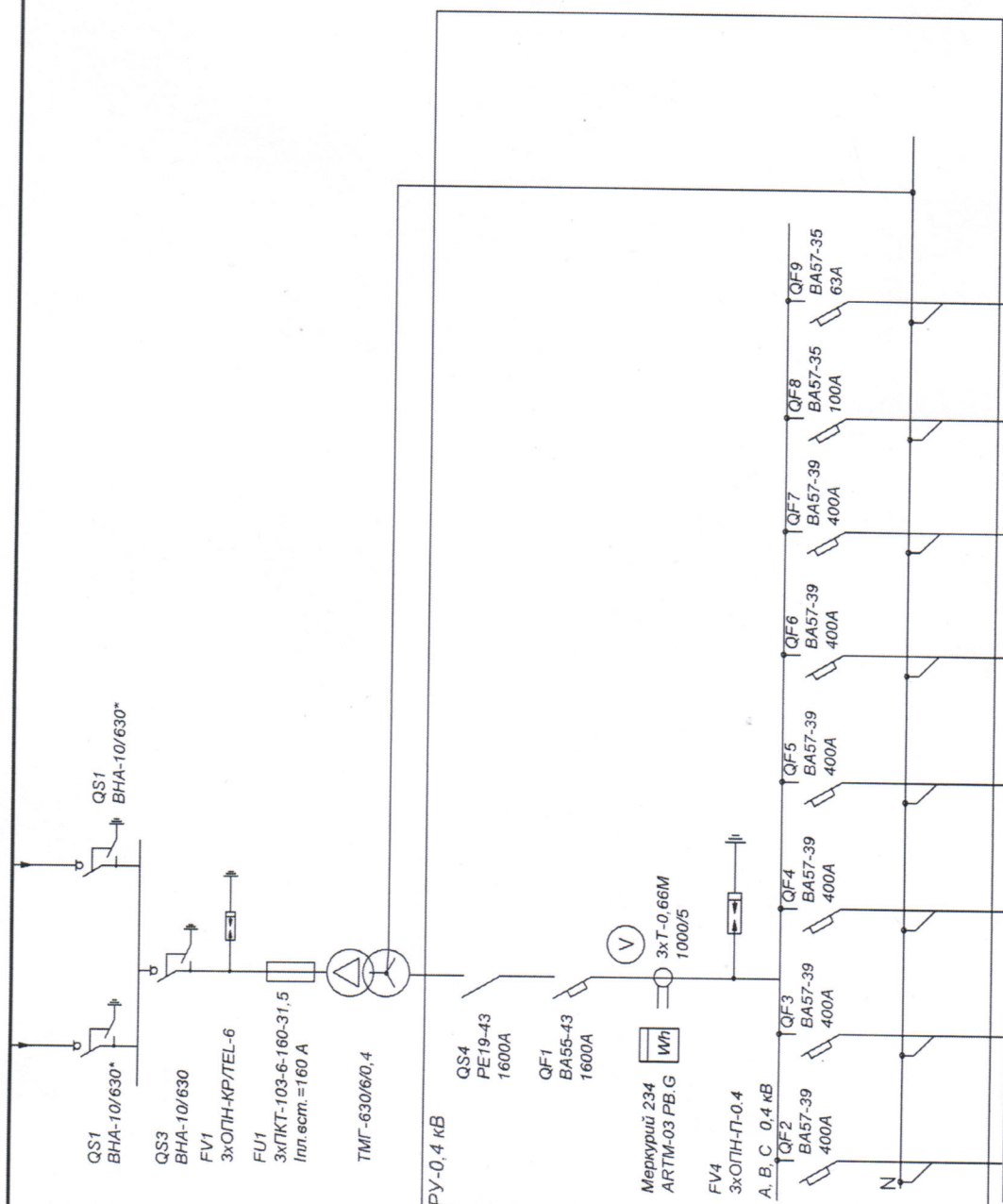


Обозначение линии: марка и сечение кабеля номинальное напряжение	
Вводной выключатель нагрузки	QS1 ВНА-10/630*
Выключатель нагрузки	QS3 ВНА-10/630
Ограничитель перенапряжений, ВН	FV1 3хОПН-КР/TEL-6
Защитный аппарат: тип номинальный ток	FU1 3хПКТ-103-6-160-31,5 I _{нл. вст.} = 160 А
Трансформатор: тип - мощность, кВА / высшее напряжение, кВ / низшее напряжение, кВ	ТМГ-630/6/0,4
Рубильник	QS4 PE19-43 1600А
Коммутационный аппарат на вводе	QF1 BA55-43 1600А
Прибор учета Трансформатор тока: тип, коэффициент трансформации	Mercurий 234 ARTM-03 РВ. G
Ограничитель перенапряжений, НН	FV4 3хОПН-П-0,4
Автоматический выключатель: обозначение, марка (тип) номинальный ток автомата, уставка электронного расцепителя время отключения, с	QF2-QF9 BA57-39 400А QF4-QF9 BA57-39 400А QF6-QF9 BA57-39 400А QF8-QF9 BA57-35 100А QF9 BA57-35 63А
Обозначение линии	Фидер 1 Фидер 2 Фидер 3 Фидер 4 Резерв Резерв Резерв Резерв
Расчетный ток, А	
Макс. потери напряжения, %	



* либо РВ3-10/630

Согласовано

Инв.№ подл. Логинь и гата
Взак инв. N